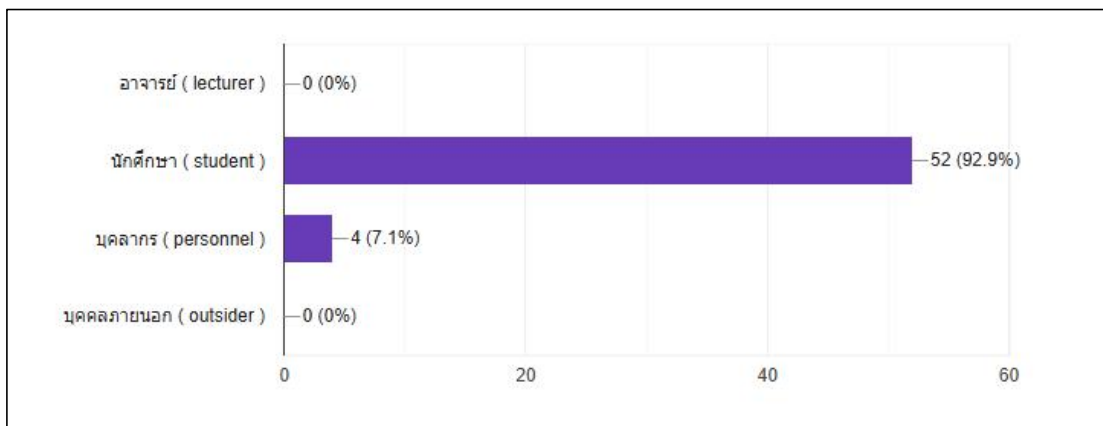


การสำรวจความพึงพอใจและความต้องการของนักศึกษา/บุคลากร  
ต่อห้องเรียน/อาคารสถานที่และสิ่งอำนวยความสะดวก  
ของคณะสังคมศาสตร์ มหาวิทยาลัยเชียงใหม่ ประจำปี ๒๕๖๘

๑. ข้อมูลผู้ตอบแบบสำรวจ : นักศึกษา / คณาจารย์ / บุคลากรของคณะสังคมศาสตร์ มหาวิทยาลัยเชียงใหม่ โดยมีจำนวนผู้ตอบแบบสำรวจ ดังนี้
- นักศึกษา จำนวน ๕๖ คน คิดเป็นร้อยละ ๙๒.๙
  - บุคลากร จำนวน ๔ คน คิดเป็นร้อยละ ๗.๑



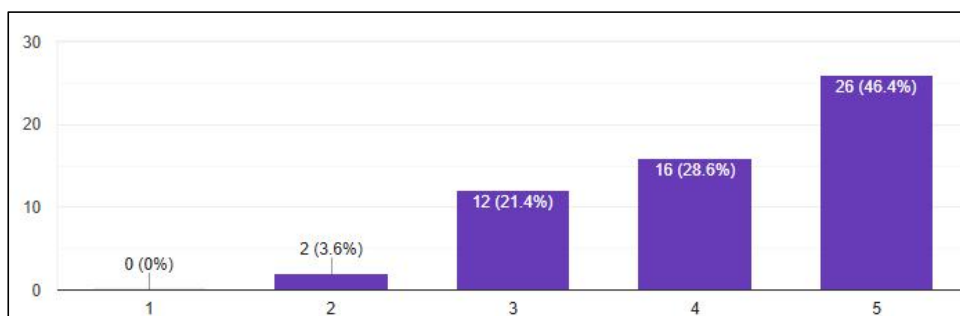
๒. ผลการสำรวจ : การสำรวจความพึงพอใจต่อห้องเรียน/อาคารสถานที่และสิ่งอำนวยความสะดวก มีการกำหนดระดับความพึงพอใจ ดังนี้

5 = ดีเยี่ยม / เหมาะสมดีมาก / มากที่สุด ( excellent )  
4 = ดี / เหมาะสมมาก / มาก ( good )  
3 = พอใช้ / เหมาะสมปานกลาง / ปานกลาง ( Fair )  
2 = น้อย / เหมาะสมน้อย ( Little )  
1 = ต้องปรับปรุง / แก้ไข / น้อยมาก ( needs improvement )

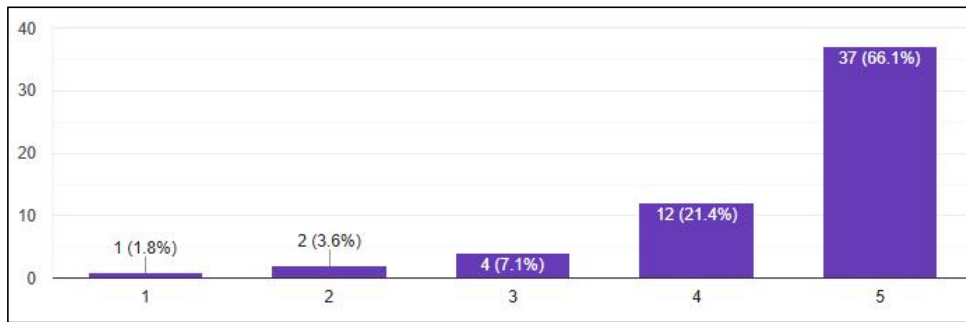
ผลการสำรวจความพึงพอใจของนักศึกษา/บุคลากรของคณะฯ ในแต่ละหัวข้อ มีดังนี้

๑. ด้านสภาพแวดล้อมทางกายภาพ (Physical Environment)

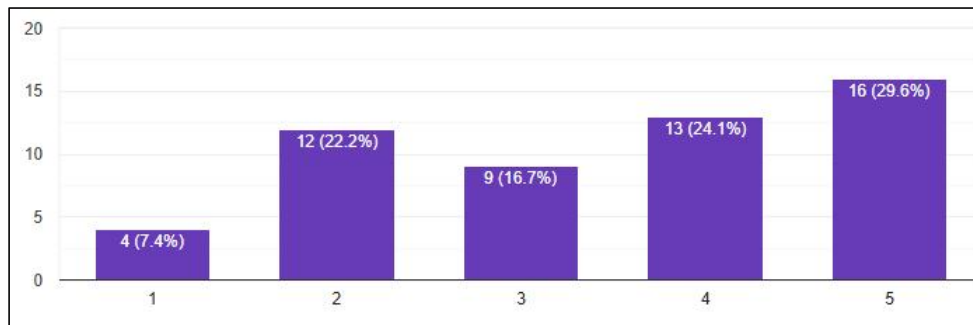
๑.๑ สภาพห้องเรียนและความสะอาด



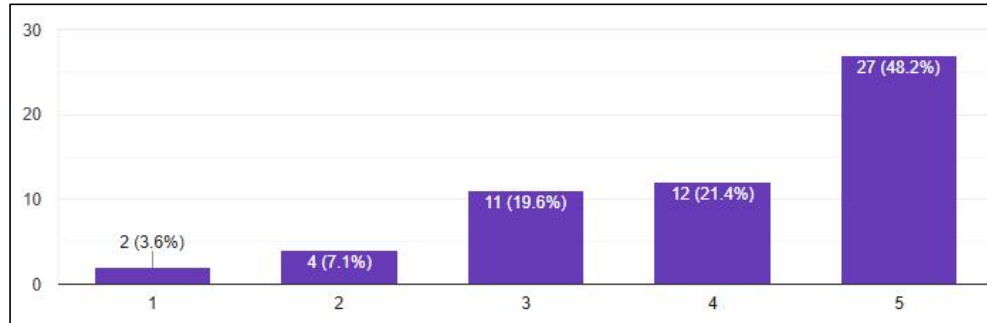
๑.๒ ห้องเรียนมีจำนวนโต๊ะและเก้าอี้เพียงพอกับนักศึกษา



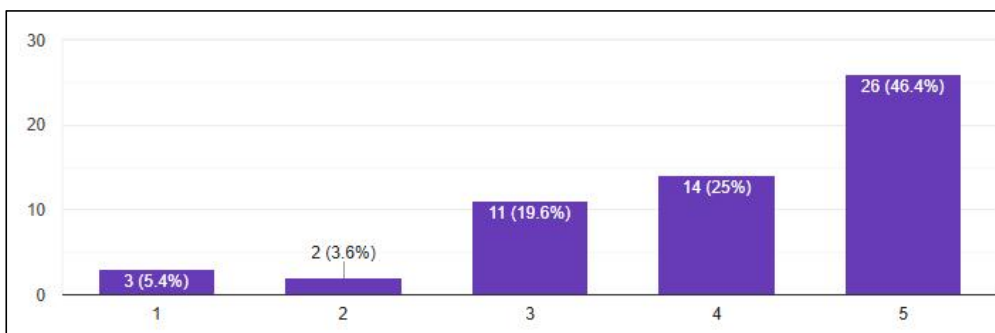
๑.๓ โต๊ะและเก้าอี้ในห้องเรียนมีสภาพที่ดีและเหมาะสมในการใช้งาน



๑.๔ แสงสว่างในห้องเรียนมีความเหมาะสม



๑.๕ เครื่องปรับอากาศมีการทำความเย็นที่เหมาะสม

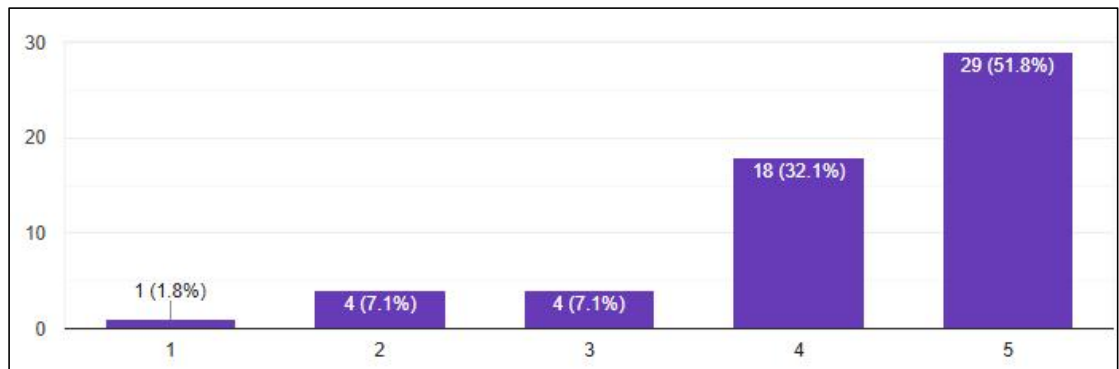


### ข้อเสนอแนะในการปรับปรุง :

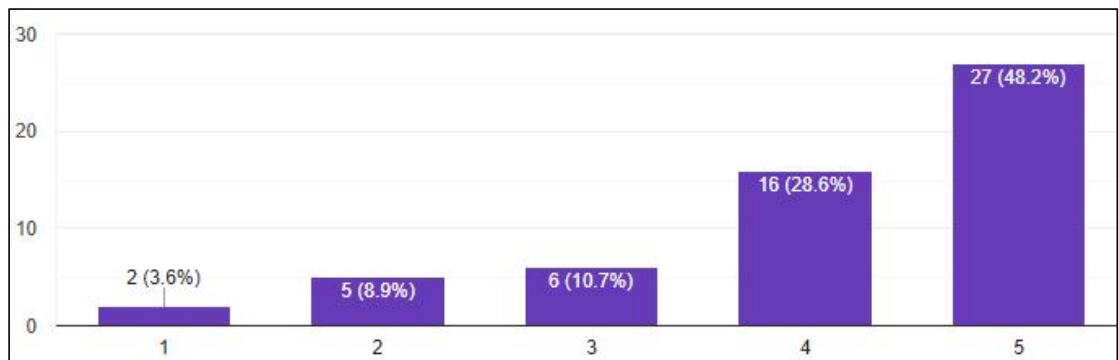
- ห้องปฏิบัติการคอมพิวเตอร์ ชั้น ๓ ตึกภูมิศาสตร์ ควรมีจอตรงกลางห้อง เพราะมีจอด้านหน้าห้องที่เดียวไม่เพียงพอ มองเห็นไม่ชัด
- โต๊ะเลคเชอร์ปวดหลังมาก
- ควรสร้างเก้าอี้ใหม่ เก้าอี้ในห้อง SB ๔๑๐๖ บางครั้งเมื่อวาง IPAD แล้ว ชอบไหลตกพื้น ไม่แข็งแรงเลย
- เปลี่ยนเก้าอี้ บางอันชำรุด
- Less artificial light and air conditioning, more natural light and fresh air
- อยากให้แอร์เย็น

## ๒. ด้านอุปกรณ์โสตทัศนูปกรณ์

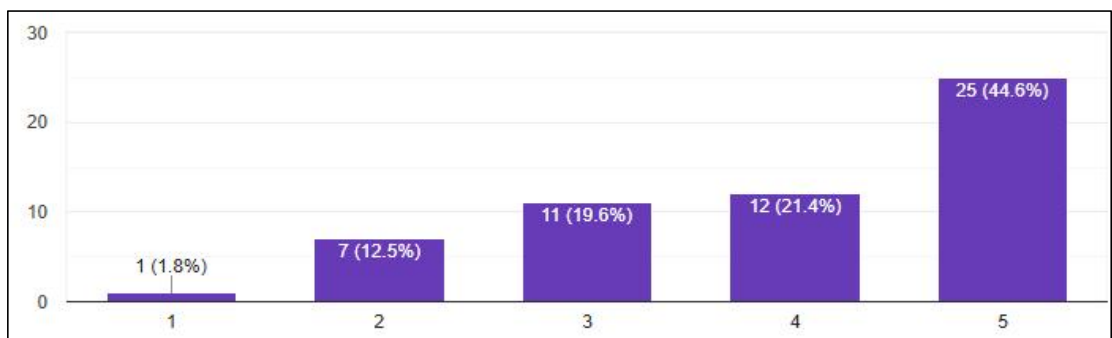
๒.๑ ระบบเครื่องฉายมีคุณภาพดี ภาพคมชัด สีสรรถูกต้อง ภาพไม่บิดเบี้ยว



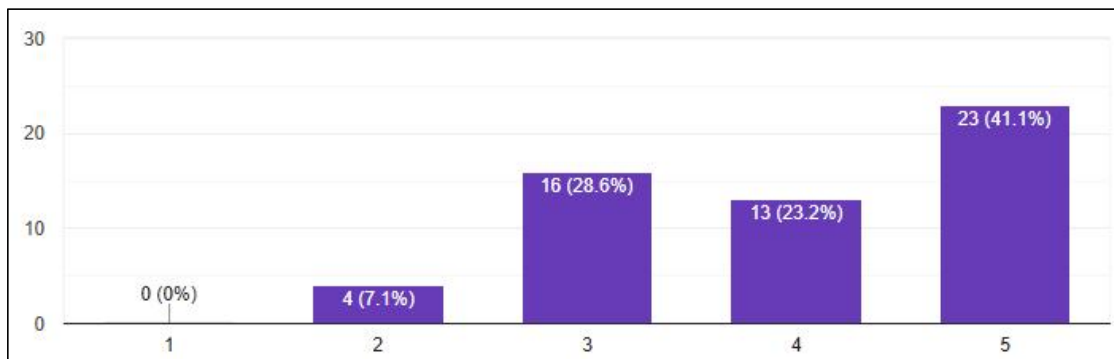
๒.๒ ระบบเสียงและเครื่องขยายเสียงในห้องเรียนเหมาะสม ฟังชัดเจนและง่ายต่อการใช้



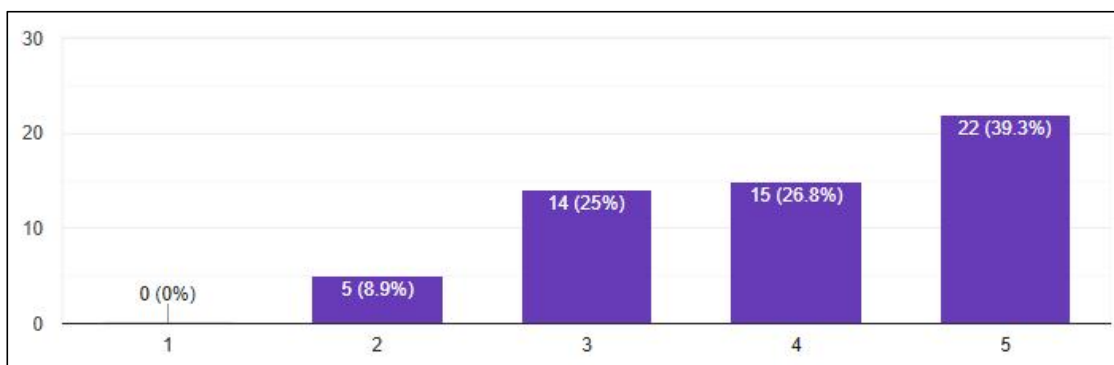
๒.๓ ระบบไมโครโฟนเสียงดังชัดเจนและง่ายต่อการใช้งาน



## ๒.๔ ระบบกล้องเว็บแคมมีคุณภาพ



## ๒.๕ คุณภาพของอุปกรณ์เชื่อมต่อ Port Hub อุปกรณ์ต่อพ่วง และ USB Audio

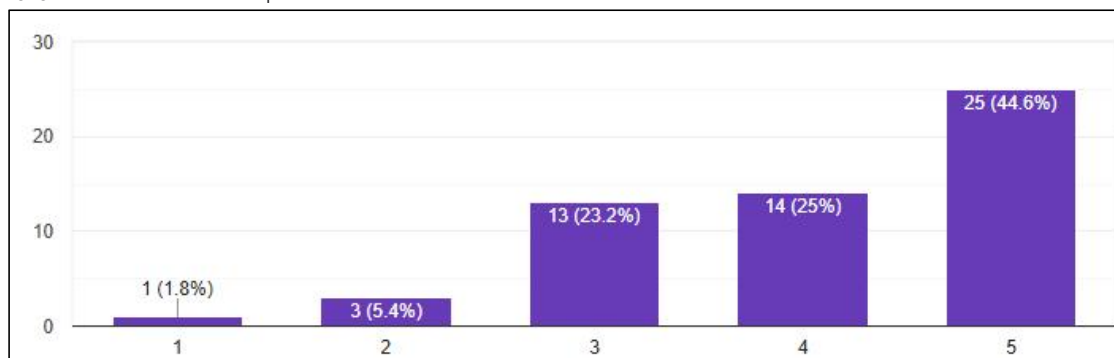


### ข้อเสนอแนะในการปรับปรุง :

- อยากให้มีการเพิ่มเต้าเสียบปลั๊กมากขึ้น เพราะไม่เพียงพอต่อการใช้งาน
- ไมโครโฟนชอบหอนและตืดๆ ดับๆ บ่อย หรือบางครั้งระดับเสียงจะดังเกินไป
- ควรเปลี่ยนจากจอแสดงภาพแบบปัจจุบัน เป็นจอทีวี
- อุปกรณ์น่าจะเป็นระบบ Full HD ได้แล้ว

## ๓. ด้านเทคโนโลยี

### ๓.๑ สัญญาณ Wi-Fi ครอบคลุมพื้นที่การใช้งานในห้องเรียนและอาคารเรียน

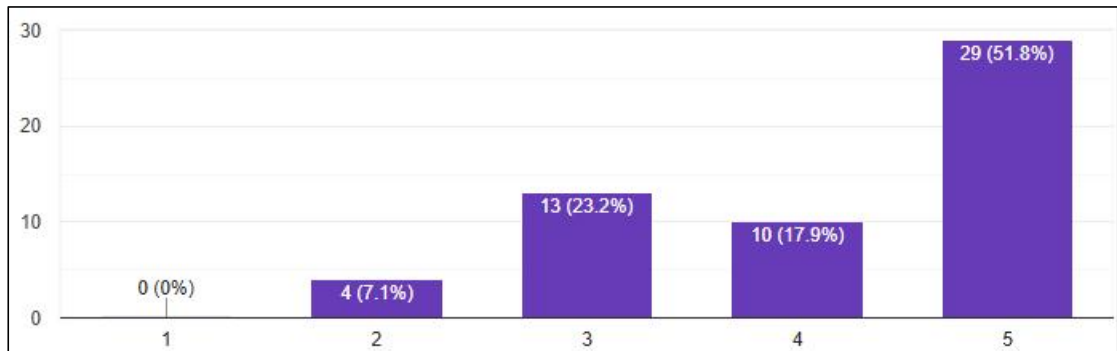


๓.๒ ท่านต้องการให้คณะฯ เพิ่มสัญญาณ Wi-fi ในพื้นที่ใดอีกบ้าง

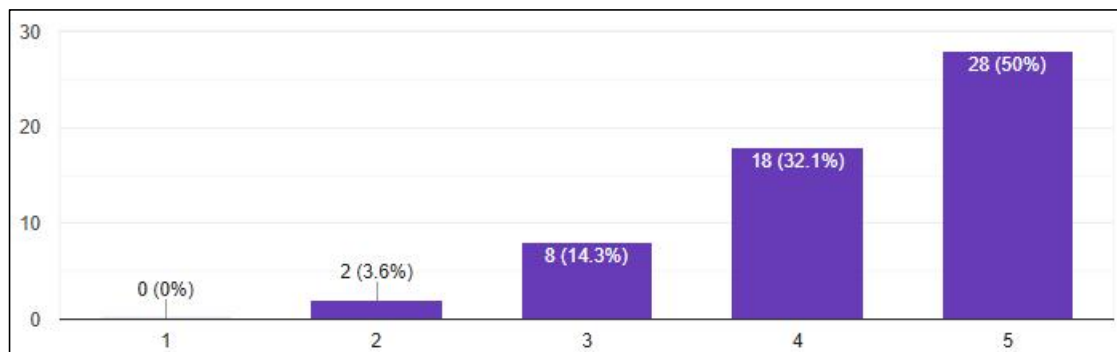
- ห้องสมุด
- โรงอาหารคณะ
- ขอให้สัญญาณแรงและเร็วกว่าเดิม

#### ๔. ด้านการให้คำแนะนำและความช่วยเหลือ

๔.๑ คู่มือการใช้งานอุปกรณ์ภายในห้องเรียนเข้าใจง่าย



๔.๒ การให้คำแนะนำและบริการให้ความช่วยเหลือของเจ้าหน้าที่เป็นไปอย่างรวดเร็วและมีประสิทธิภาพ



ความคิดเห็นเพิ่มเติมในการปรับปรุงห้องเรียน อาคารเรียน วัสดุ อุปกรณ์

- อยากให้ห้อง SB ๔๑๐๕ - ๐๗ เปลี่ยนผ้าม่านให้เป็นแบบทึบแสง แล้วติดแอร์ห้องสโลปเพิ่ม เปลี่ยนเก้าอี้บางตัวที่ชำรุด เพราะบางทีโต๊ะมันหลวม เขียนไม่ได้
- ควรให้อุปกรณ์เป็น auto direct ไม่ต้องอ่านคู่มือแล้ว และขอให้มีเจ้าหน้าที่เพิ่มเติม
- อาคารมีขึ้นก

### ๓. การวิเคราะห์ผลการสำรวจ

- ผลการสำรวจความพึงพอใจ ส่วนใหญ่ผู้ตอบแบบประเมิน จะมีระดับความพึงพอใจอยู่ในระดับดี (ระดับ ๔) - ดีเยี่ยม (ระดับ ๕) ในทุกข้อคำถาม
  - หัวข้อที่ผู้ตอบแบบประเมินมีความพึงพอใจในระดับดีเยี่ยม (ระดับ ๕) มากกว่าร้อยละ ๕๐ มี ๓ หัวข้อ คือ ข้อ ๒.๑ ระบบเครื่องฉายมีคุณภาพดี ภาพคมชัด สีสรรถูกต้อง ภาพไม่บิดเบี้ยว (ร้อยละ ๕๑.๘) ข้อ ๔.๑ คู่มือการใช้งานอุปกรณ์ภายในห้องเรียนเข้าใจง่าย (ร้อยละ ๕๑.๘) และข้อ ๔.๒ การให้คำแนะนำและบริการให้ความช่วยเหลือของเจ้าหน้าที่เป็นไปอย่างรวดเร็ว และมีประสิทธิภาพ (ร้อยละ ๕๐)
- ๔.๑ หัวข้อที่มีผู้ตอบแบบประเมินมีความพึงพอใจในระดับน้อย (ระดับ ๒) จำนวนมากที่สุด ร้อยละ ๒๒.๒ คือ ข้อ ๑.๓ โต๊ะและเก้าอี้ในห้องเรียนมีสภาพที่ดีและเหมาะสมในการใช้งาน

### ๔. การนำผลการสำรวจไปปรับปรุง/พัฒนาการดำเนินงานของคณะสังคมศาสตร์

คณะฯ ได้มีการนำผลการสำรวจความพึงพอใจและความต้องการของนักศึกษา/บุคลากรต่อห้องเรียน อาคารสถานที่และสิ่งอำนวยความสะดวก ไปปรับปรุง/พัฒนาการดำเนินงานของคณะฯ ดังนี้

๑) ปรับปรุงห้องเรียนใหญ่ (ห้อง Slope) ซึ่งเป็นห้องเรียนที่รองรับนักศึกษาจำนวนมาก จำนวน ๓ ห้อง ของอาคารเรียนรวม (SB) ได้แก่ ห้องเรียน ๔๑๐๕ ๔๑๐๖ และ ๔๑๐๗ ให้มีความทันสมัย สามารถอำนวยความสะดวกให้กับนักศึกษาและคณาจารย์ในด้านการจัดการเรียนการสอนได้อย่างมีประสิทธิภาพมากขึ้น ดังนี้

- เปลี่ยนเครื่องฉายภาพ (Projector) ให้มีความละเอียดขึ้น
- เปลี่ยนจอรับภาพให้มีขนาดใหญ่ขึ้น
- ติดตั้งจอทีวีเพิ่มเติมในห้องเรียน
- ปรับปรุงระบบเชื่อมต่ออุปกรณ์คอมพิวเตอร์ และอุปกรณ์โสตทัศนูปกรณ์ในห้องเรียน ให้ใช้งานได้ง่ายขึ้น
- ปรับปรุงระบบห้องเรียนอัจฉริยะ โดยเพิ่มระบบควบคุมการเปิดปิดระบบเสียง และเครื่องฟอกอากาศผ่านโทรศัพท์มือถือ

๒) พัฒนา “ระบบแจ้งซ่อมออนไลน์” เพื่ออำนวยความสะดวกให้กับนักศึกษาและบุคลากรในการแจ้งให้คณะฯ ดำเนินการซ่อมแซมวัสดุ/อุปกรณ์ที่มีความชำรุดเสียหายได้อย่างรวดเร็วและทันต่อการใช้งาน

๓) รายงานผลการสำรวจความคิดเห็นต่อคณะกรรมการบริหารประจำคณะฯ เพื่อทราบและดำเนินการพัฒนาปรับปรุงอาคารสถานที่ตามความต้องการและข้อเสนอแนะของนักศึกษาต่อไป

-----